

Presentació del Policy Brief

Creixement econòmic amb equilibri exterior

Un nou escenari per a l'economia espanyola

Casa Llotja de Mar 28 de juny de 2018



Grup d'Opinió i Reflexió en Economia Política



Cambra de Comerç de Barcelona

Crecimiento económico con equilibrio exterior

Un nuevo escenario para la economía española

Rafael Myro
Universidad Complutense de Madrid

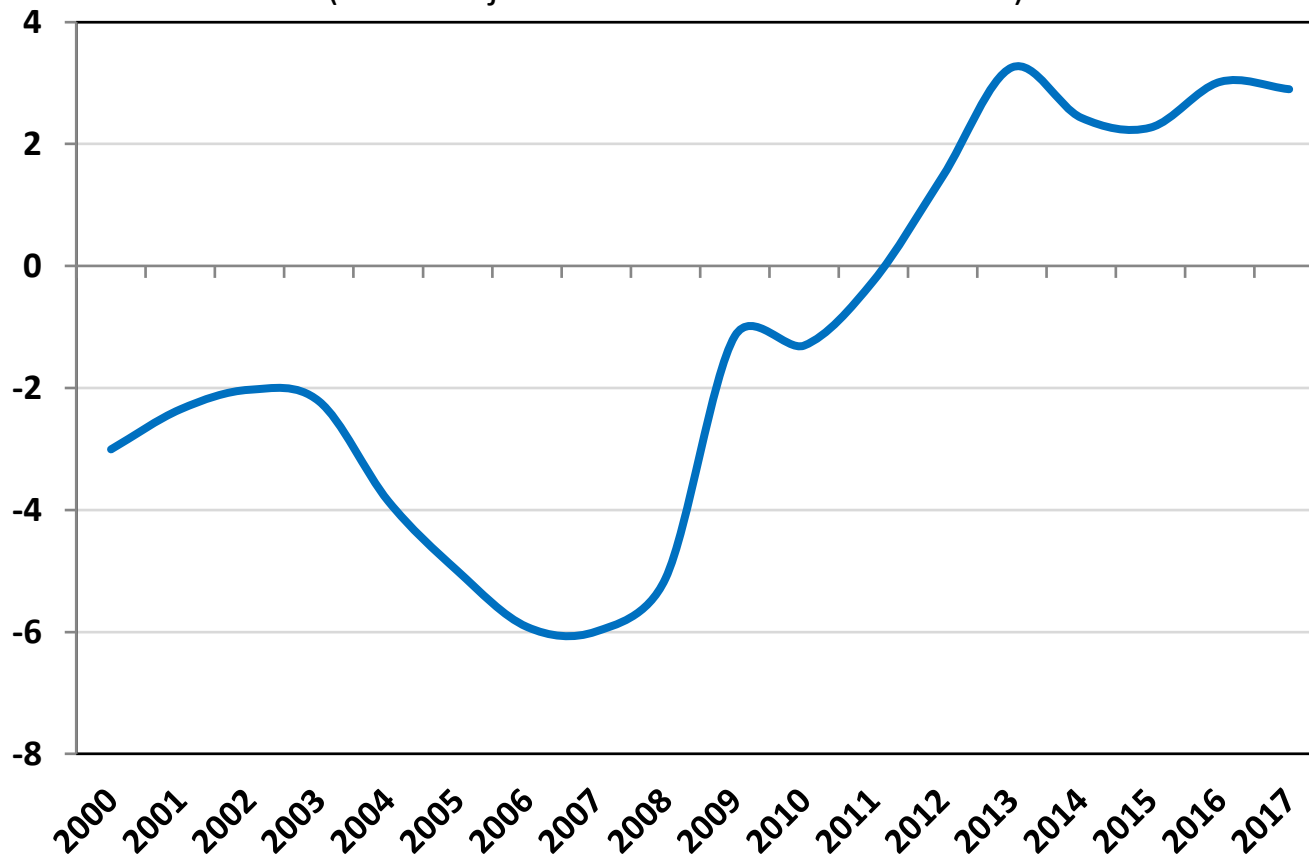
Contenido

- Recuperación con superávit exterior
- La sorpresa ante las evoluciones de exportaciones e importaciones
- La dinámica de las exportaciones en el largo plazo
- La evolución de las importaciones en el largo plazo
- Una expectativa acerca del crecimiento de exportaciones, importaciones y saldo del comercio exterior

Recuperación económica con superávit exterior

Recuperación y superávit exterior

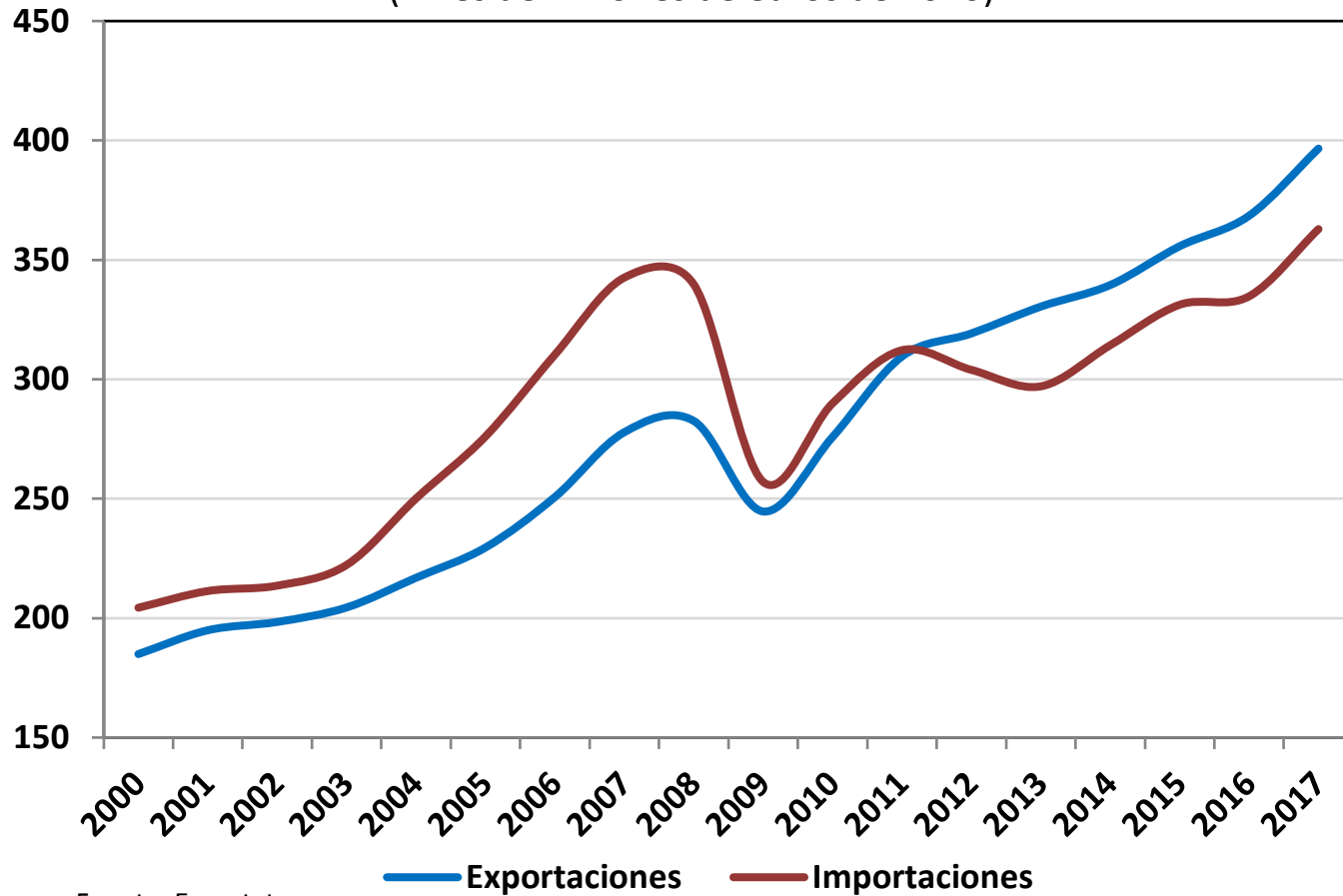
Saldo del comercio de bienes y servicios en España
(Porcentajes del PIB en valores corrientes)



Fuente: Eurostat

Aceleración de exportaciones y moderación de importaciones

Exportaciones e importaciones en España
(miles de millones de euros de 2010)

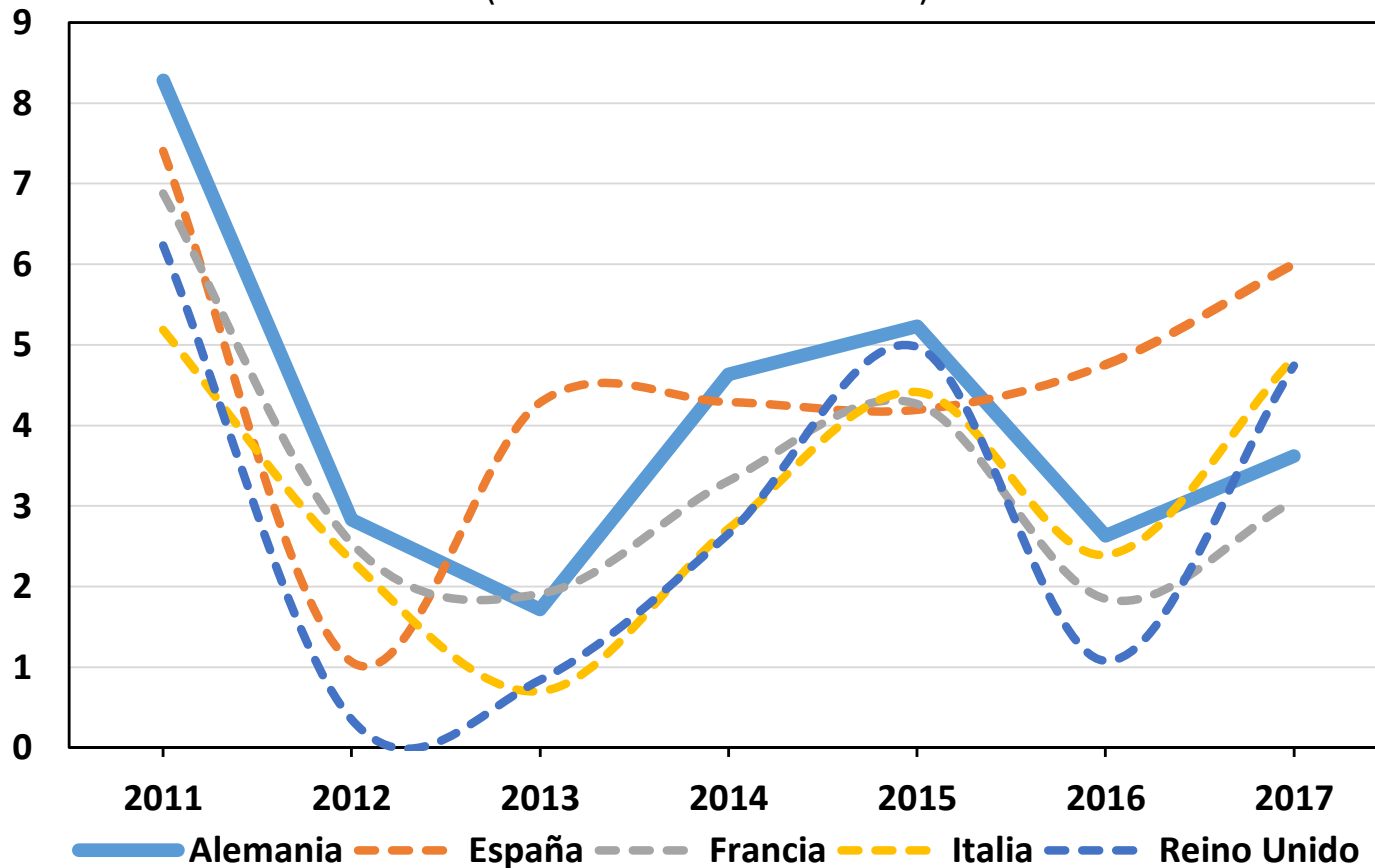


Fuente: Eurostat

Las sorpresas ante las evoluciones de exportaciones e importaciones

Evolución comparada de las exportaciones

Exportaciones de bienes y servicios en volumen
(Tasas anuales de variación)



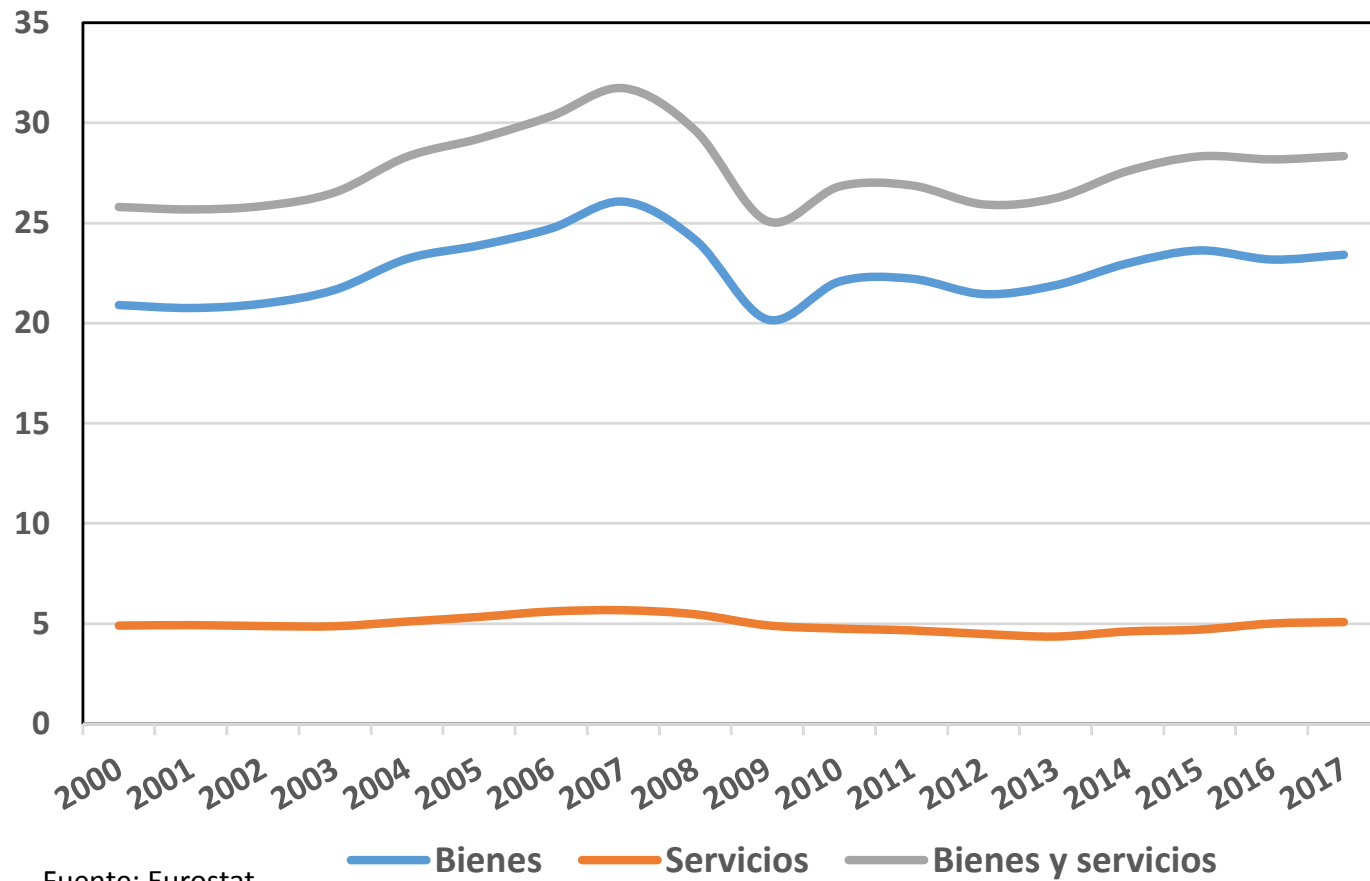
Fuente: Eurostat

La sorpresa ante las exportaciones

- Desde 2011, crecimiento superior al del período expansivo anterior a la crisis.
- A pesar de concentración de las ventas exteriores en la UE, área más afectada por la crisis.
- En un marco de desaceleración del comercio mundial.
- Crecimiento destacado en el marco europeo, con ganancia de cuota en las exportaciones mundiales de bienes.
- Visión bastante extendida de que la industria y la economía españolas son poco competitivas.

Trayectoria reciente de las importaciones

Importaciones reales de bienes y servicios de España
(Porcentajes del PIB)



La sorpresa ante las importaciones

- Se dispone de estimaciones de la elasticidad renta de las importaciones que sitúan su valor en torno a 2, son las que sigue usando el FMI.
- El crecimiento de la demanda nacional durante los últimos tres años ha superado el 3% pero las importaciones apenas han superado en 1 punto porcentual esa tasa.
- De forma que su peso sobre el PIB ha crecido muy ligeramente en términos reales, lo que contrasta con lo acaecido en el período anterior a la crisis.

La razón última para ambas sorpresas

- Limitada comprensión de la dinámica de exportaciones e importaciones en el largo plazo
- Esta dificultad deriva
 - ✦ Del uso de métodos demasiado simples de estimación
 - ✦ De la elevada complejidad de los factores que afectan a la evolución de ambas variables.

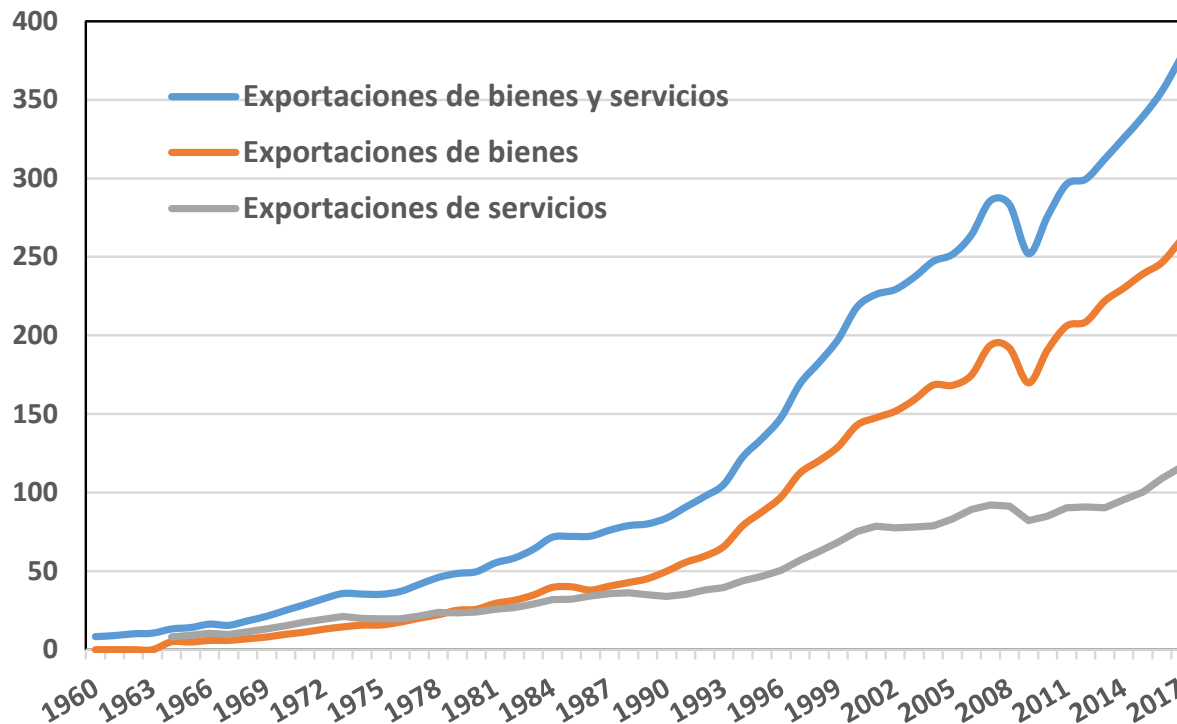
La dinámica de las exportaciones en el largo plazo

Trayectoria de las exportaciones

La importancia de la entrada en la UE (y de la globalización)

El aumento medio anual de las ventas exteriores en volumen desde 1985 es de un 5,3%, ligeramente inferior al del comercio mundial, de un 5,8%. Pero, en el caso de los bienes, la tasa anual española es de 6,3%, mayor que la mundial (6,07%), de ahí que entre 1985 y 2017 se haya registrado un aumento de la cuota española en el comercio mundial de bienes, como se observa en el gráfico anterior, el 4, aunque no de forma lineal, sino después de diversas oscilaciones

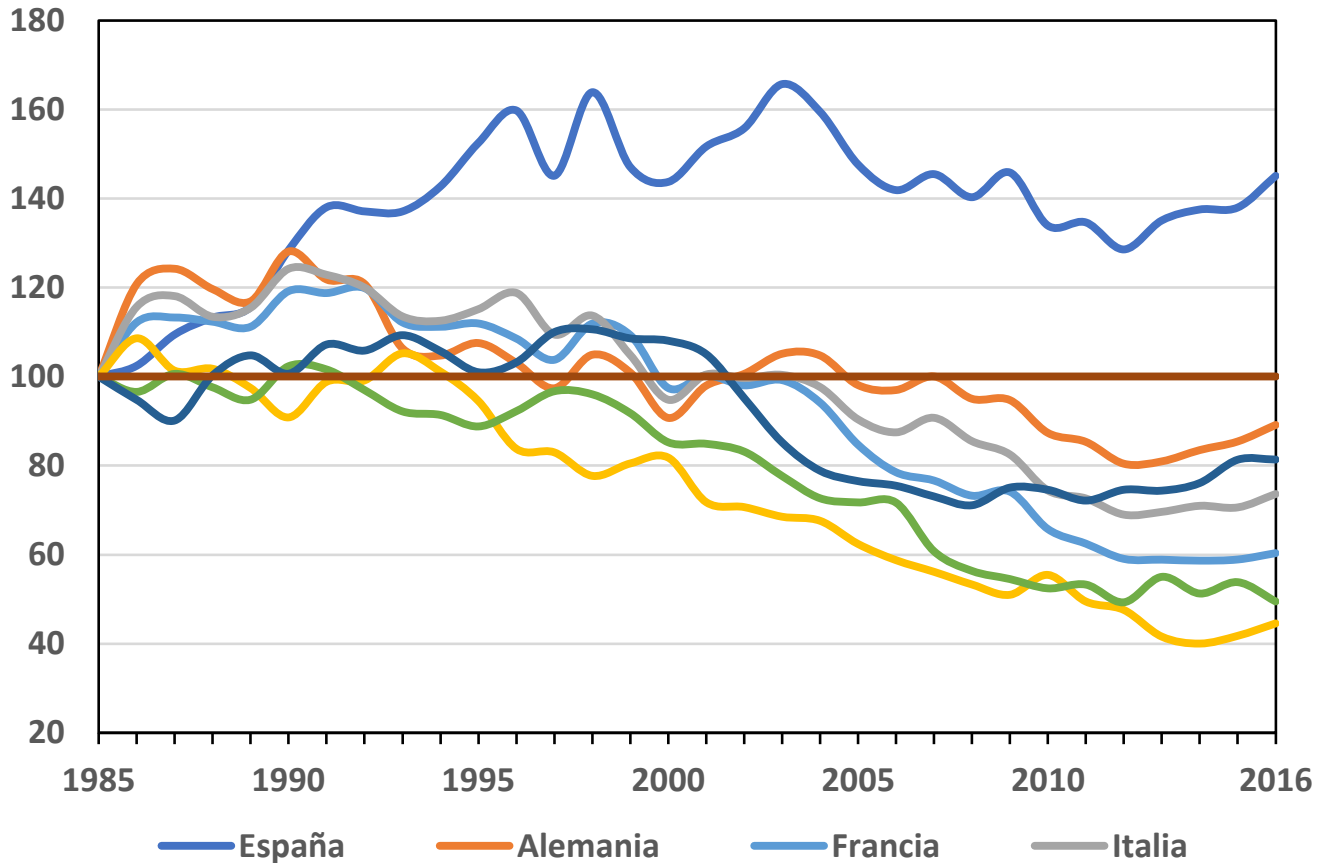
Exportaciones españolas en volumen
(Millones de euros de 2010)



Fuente: Eurostat

Ascenso de la cuota española en el mercado mundial de bienes

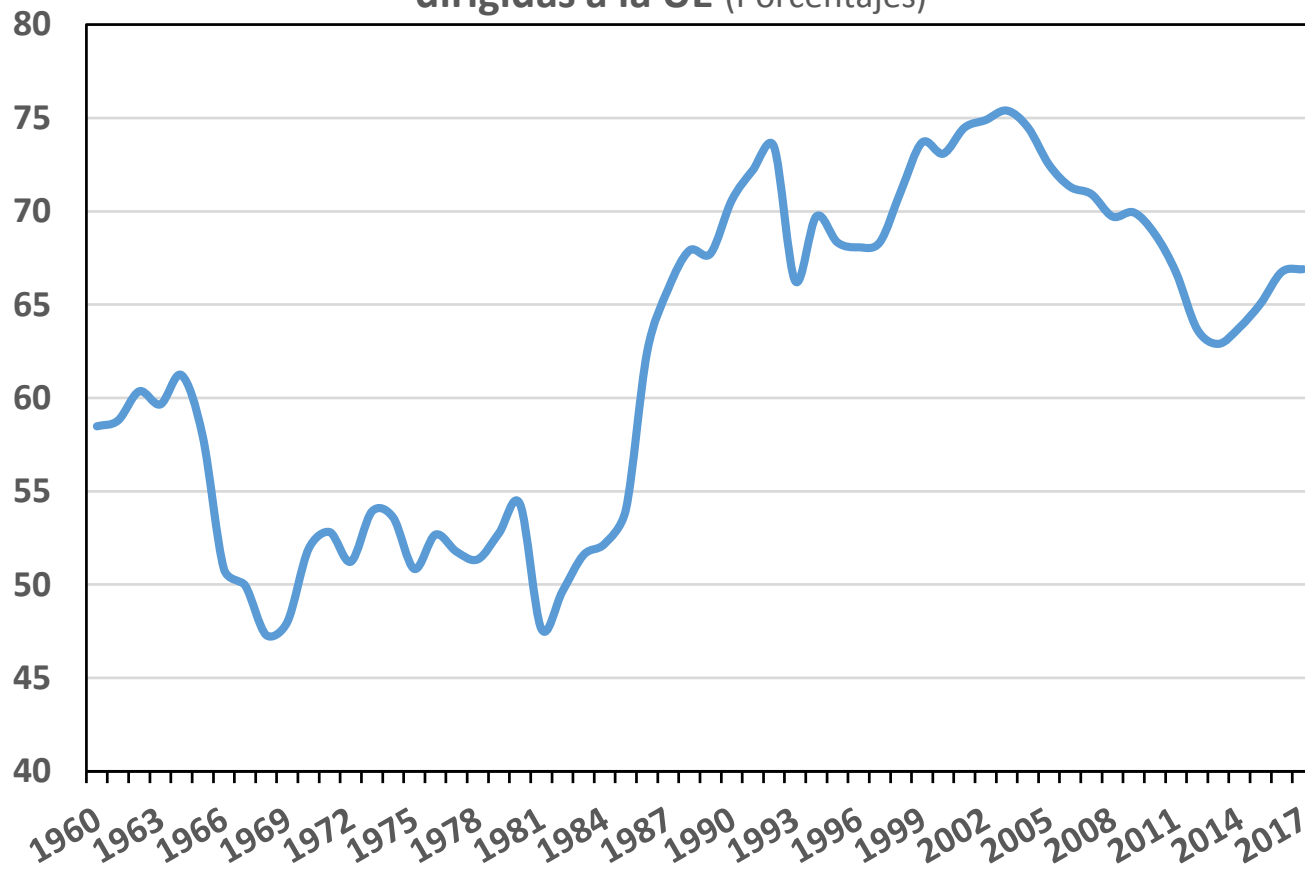
Cuotas en el comercio mundial de bienes
(Números índices, 100 en 1985)



Fuente: OMC

Concentración de las ventas en la UE

Proporción de las exportaciones españolas de bienes dirigidas a la UE (Porcentajes)

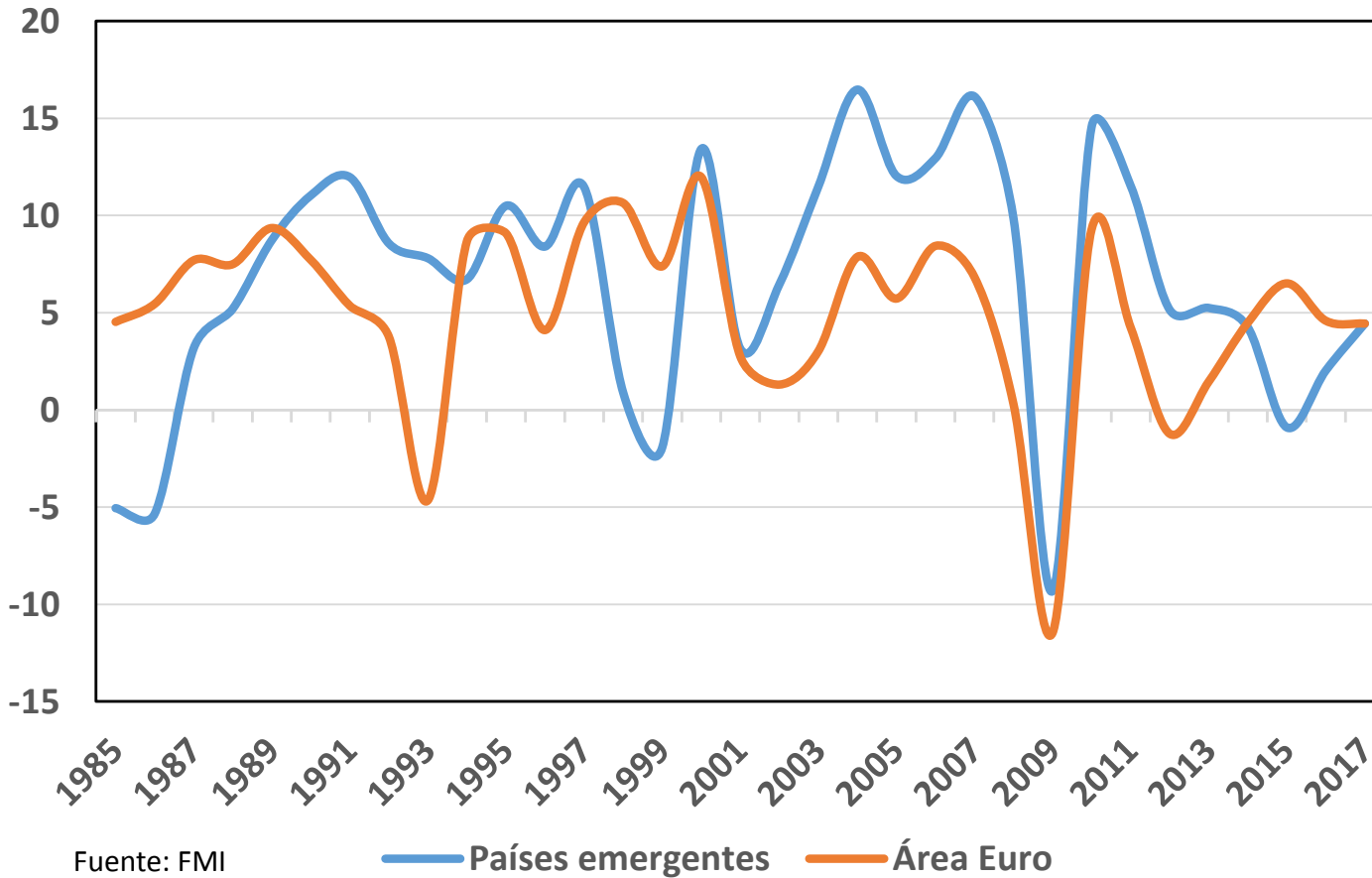


Fuente: Eurostat

El impulso a la diversificación de mercados

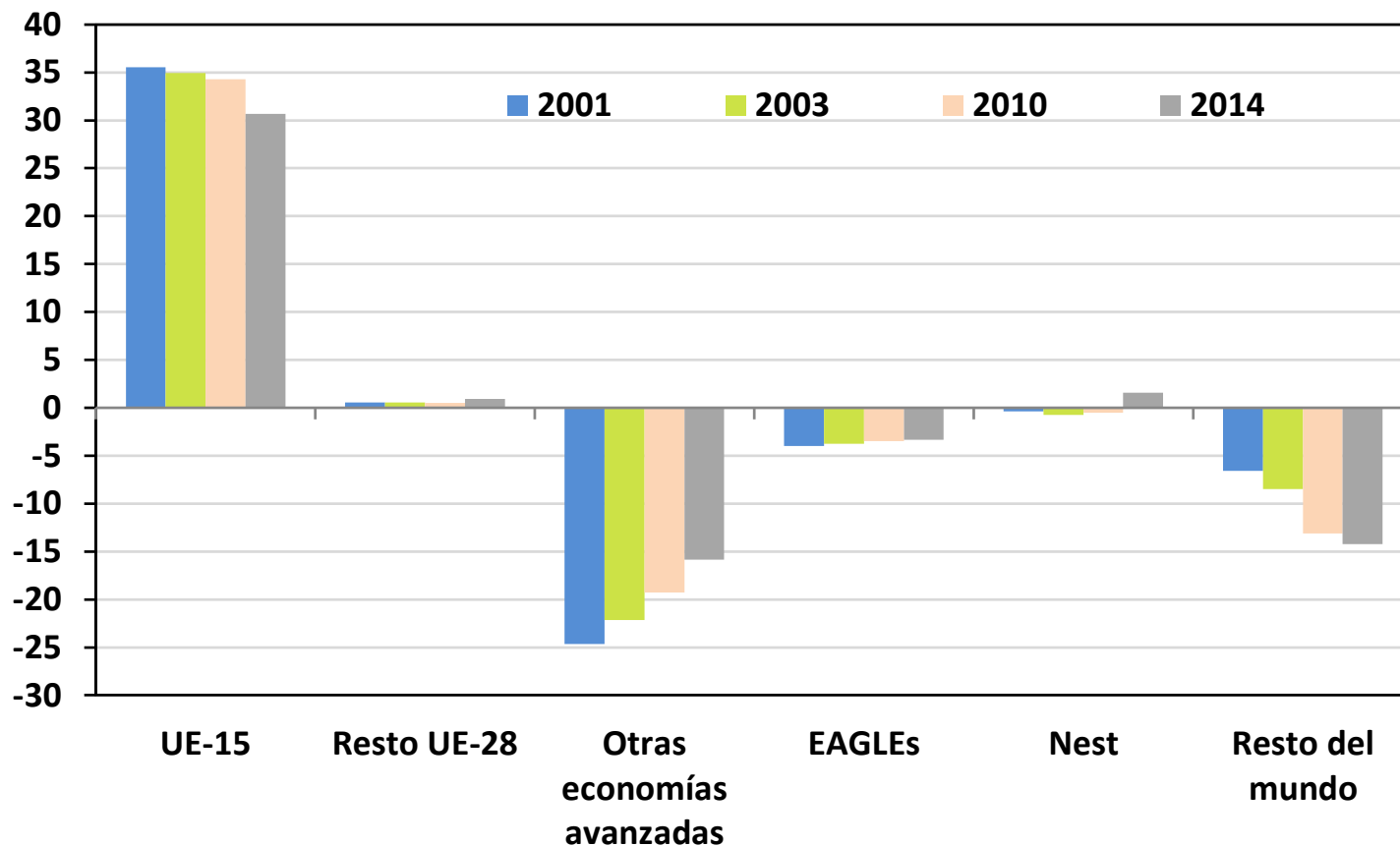
(derivado de los límites de los mercados Área Euro en la década de 2000)

Demanda exterior en volumen
(Tasas anuales de variación)



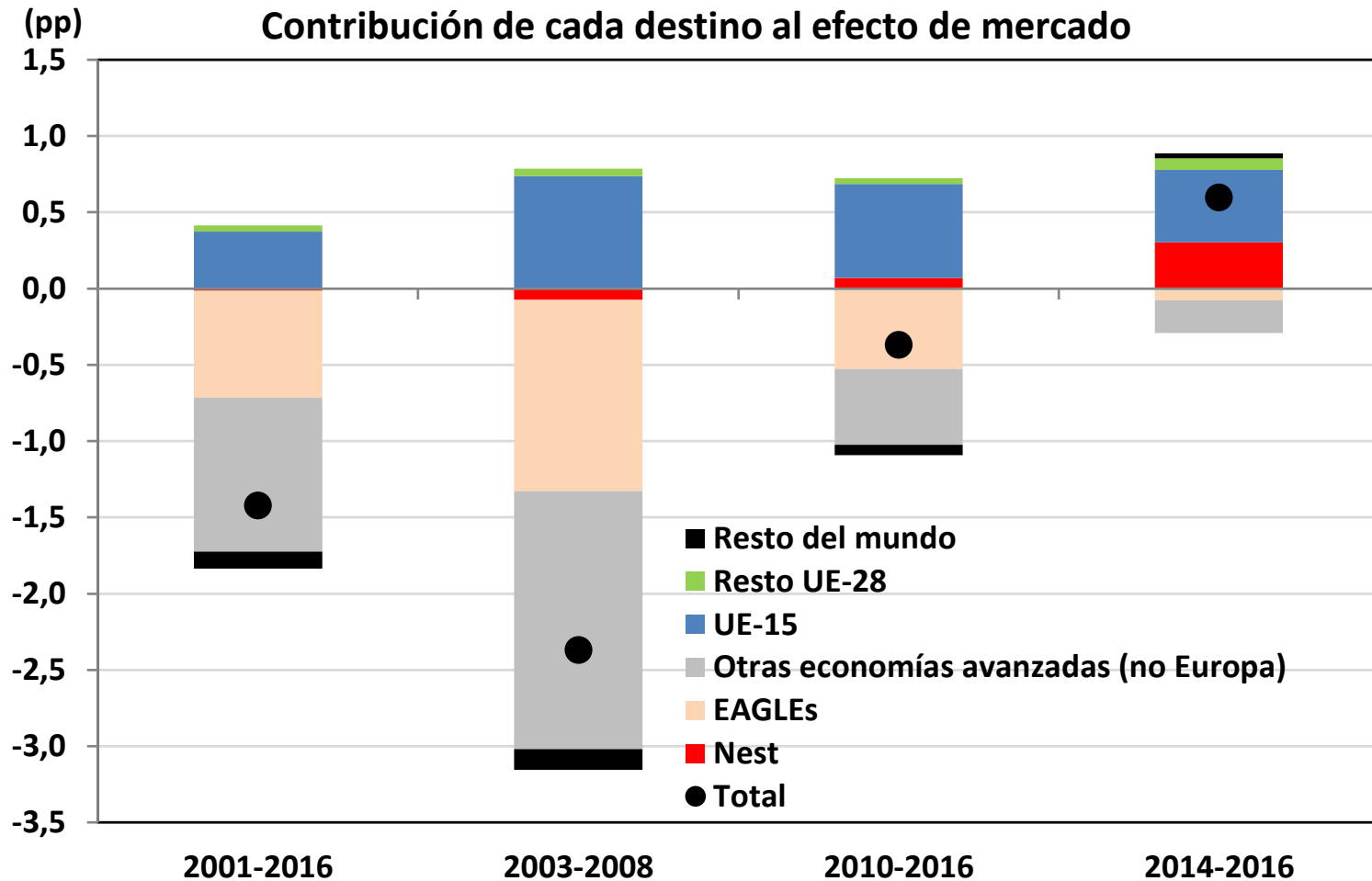
Diversificación de los destinos de exportación

Diferencia entre la estructura geográfica de las exportaciones españolas y las mundiales (porcentajes)



Fuente: *Trade Map*, International Trade Centre.

Evolución del efecto de mercado



Fuente: Trade Map, International Trade Centre y OMC.

La importancia del margen extensivo

Descomposición del valor de las exportaciones en el margen intensivo y el margen extensivo 1997-2015 (porcentajes)

	Promedio anual 1997-2015	Período 1997-2015	Período 2002-2007	Período 2010-2015
MARGEN INTENSIVO	87	27	51	54
MARGEN EXTENSIVO	13	73	49	46
<i>Dentro del cual:</i>				
Nuevas empresas	3	42	21	16
Nuevos productos	3	8	7	9
Nuevos destinos	3	10	9	10
Nuevos pares (producto-destino)	1	6	4	4
Nuevas combinaciones	3	7	8	7

Fuente: Mínguez *et al.* (2017).

Claves competitivas de las exportaciones

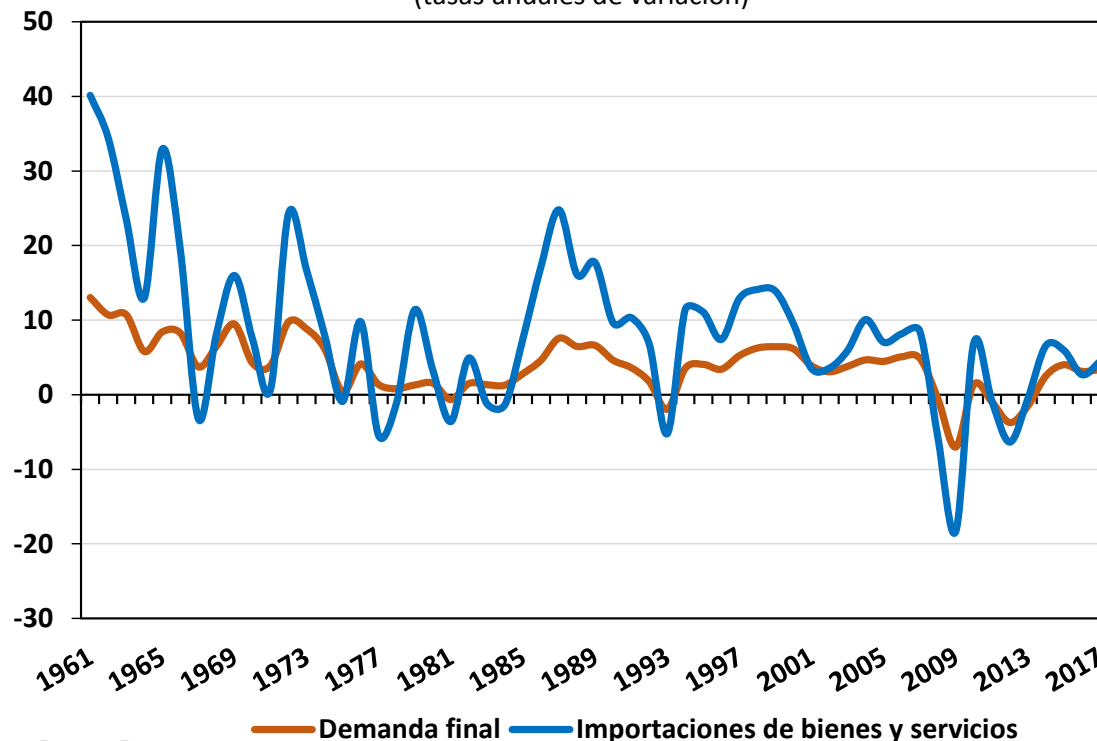
- Buen *mix* de oferta según contenido tecnológico, adaptado al cambio en la demanda mundial.
- Sofisticación del producto (50% en media alta o alta)
- Inserción en cadenas de valor globales.
- Combinación de mercados maduros y nuevos.
- Conjunto de empresas de gran dimensión y elevada productividad comparada.

La evolución de las importaciones en el largo plazo

Las importaciones en el largo plazo

La variable respuesta de las importaciones a la evolución de la demanda nacional tiene que ver principalmente con dos factores que cobran importancia en el período 1985-2000. El primero es la expansión de las exportaciones, y el segundo, el crecimiento hasta el año 2000 del contenido importador de la demanda final, como consecuencia de la formidable expansión de las cadenas globales de valor (Timmer *et alia*, 2016).

Importaciones reales de bienes y servicios y demanda final
(tasas anuales de variación)



Fuente: Eurostat.

Contenidos de importación

(Gandoy, 2017)

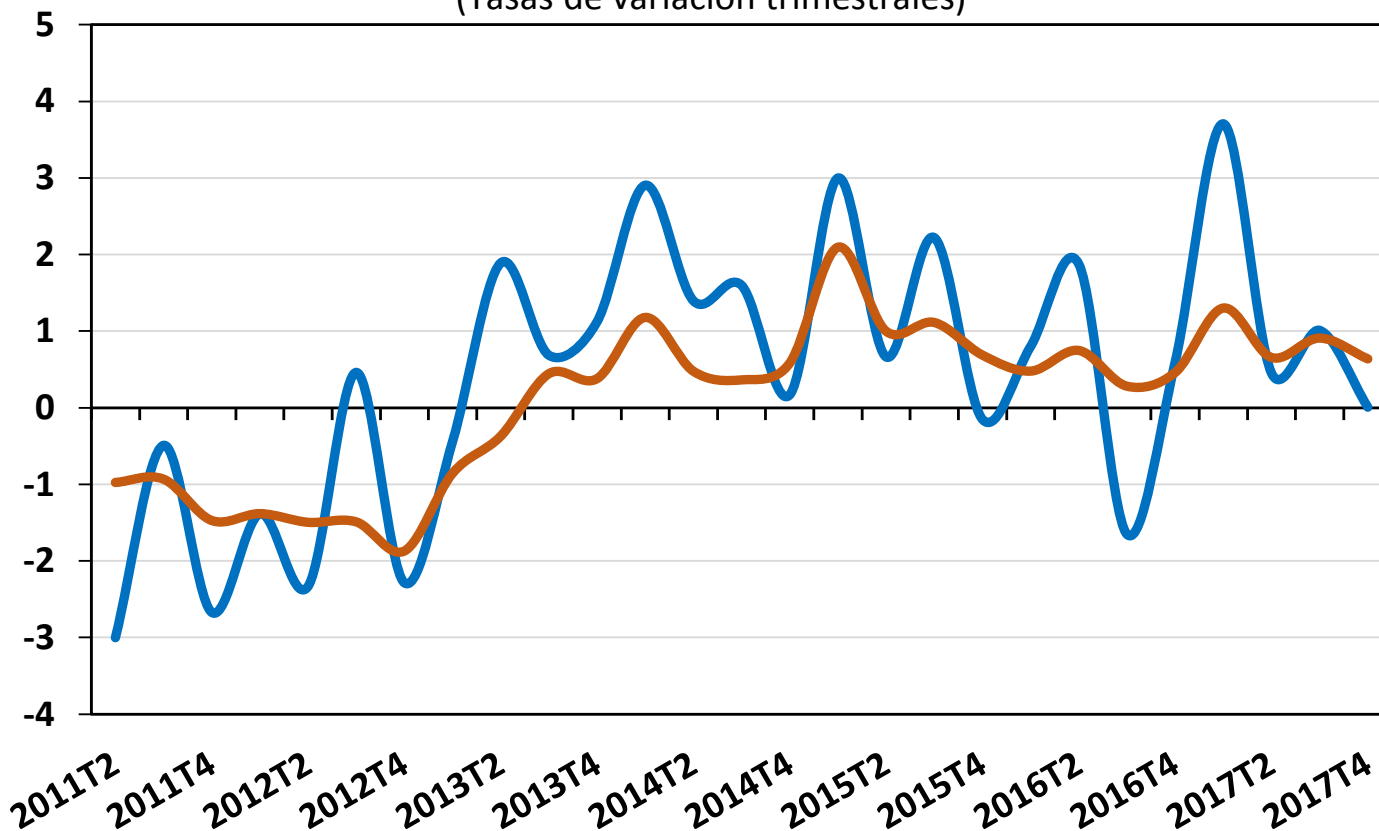
Dependencia exterior de la demanda por componentes (Porcentajes)

	1995	2000	2008	2009	2011
DEPENDENCIA INDIRECTA: CONTENIDO IMPORTADO					
Demanda final nacional	10,6	13,3	13,5	10,9	12,5
Consumo privado	11,0	13,6	14,0	11,6	13,3
Consumo público	6,3	8,4	9,2	8,1	9,2
Formación Bruta de Capital	13,8	16,4	16,1	12,5	14,7
Exportaciones	19,1	25,7	27,4	22,1	26,8
DEPENDENCIA DIRECTA: IMPORTACIONES FINALES					
Demanda final nacional	7,9	11,7	10,6	9,3	11,1
Consumo privado	9,2	12,8	12,8	12,0	13,6
Consumo público	0,6	0,9	1,1	0,9	1,0
Formación Bruta de Capital	10,6	16,4	13,0	10,8	15,1
DEPENDENCIA IMPORTADORA					
Demanda final nacional	18,6	25,0	24,1	20,3	23,7
Consumo privado	20,2	26,5	26,8	23,6	26,9
Consumo público	6,9	9,3	10,4	9,0	10,2
Formación Bruta de Capital	24,5	32,9	29,0	23,3	29,8
TOTAL	18,7	25,2	24,8	20,6	24,5

Fuente: Elaboración propia a partir de ICIO.

Simulación del comportamiento de las importaciones

Importaciones reales de bienes y servicios
(Tasas de variación trimestrales)



Fuente: INE.

— Importaciones reales — Importaciones estimadas

**Una expectativa con respecto
a las evoluciones de
exportaciones, importaciones
y saldo exterior de bienes y
servicios**

Una expectativa para las exportaciones

- Aceptando una elasticidad renta de 1 para las exportaciones de bienes, y suponiendo un crecimiento del comercio mundial del 4%, que es el previsto por el FMI como media para los próximos cinco años, crecerían al 4% anual.
- Esta es una tasa que quizá podrían alcanzar también las exportaciones de servicios y convertirse en tasa agregada. Es una cota mínima de avance en el marco de las previsiones del comercio mundial disponibles (FMI)
- La fortaleza competitiva de los productos españoles y el atraso de muchas empresas en su salida al exterior pueden elevar esta tasa al 5%, y aún más, si la política de promoción exterior y de aumento de la productividad se intensifica.
- De hecho, la tasa alcanzada desde 1985 supera ese valor.

Claves de la exportación: productividad y gestión empresarial

	Diferencia media estimada entre exportadoras y resto de empresas		Probabilidad de exportar
	log	%	
Salarios	0.077*** (0.011)	8.00%	2.373*** (0.450)
Costes Laborales Unitarios	-0.094*** (0.023)	-8.97%	-0.515*** (0.169)
Productividad	0.166*** (0.024)	18.05%	1.011*** (0.192)
Calidad de Gestión	0.315*** (0.024)	37.02%	2.663*** (0.212)
Control de Capital Humano	Sí	Sí	Sí
Control de Tamaño	Sí	Sí	Sí
Control de Sector	Sí	Sí	Sí
Control de Año	Sí	Sí	Sí

Nota: Los errores estándar robustos se muestran entre paréntesis.

*, **, y *** indican significación al 10%, 5% y 1% de confianza respectivamente.

Fuente: Elaboración propia con la ESEE.

Escenarios alternativos de crecimiento

Partiendo de los datos de 2017

Escenarios de crecimiento anual y saldo del comercio exterior de bienes y servicios

	Supuestos				Estimación 1			Estimación 2		
	Consumo final	FBC	Exportaciones	Demanda final	Importaciones	PIB	Saldo de bienes y servicios sobre el PIB (%)	Importaciones	PIB	Saldo de bienes y servicios sobre el PIB (%)
Escenarios										
Elevado	3,5	6,5	4,0	4,1	4,3	4,0	2,8	6,0	3,5	2,3
Medio	2,5	4,5	4,0	3,2	3,4	3,1	3,1	4,7	2,7	2,7
Bajo	1,5	3,0	4,0	2,4	2,7	2,3	3,3	3,5	2,0	3,1

Nota: Estimación 1: contenidos de importación de 2011 constantes; Estimación 2: elasticidad renta de la demanda de importación igual a 1,5.

Fuente: elaboración propia.

Riesgos

- Apreciación del euro (Brexit)
- Nuevas alzas del precio del petróleo
- Orientación de la demanda nacional hacia bienes muy intensivos en importaciones, conforme la recuperación se consolida
- Renacimiento de la construcción de cadenas de valor
- Nuevo episodios de descontrol de la evolución de la demanda

GRACIAS POR SU ATENCIÓN

Presentació del Policy Brief

Creixement econòmic amb equilibri exterior

Un nou escenari per a l'economia espanyola

Casa Llotja de Mar 28 de juny de 2018



Grup d'Opinió i Reflexió en Economia Política



Cambra de Comerç de Barcelona